

お届けします! 鳥取県の美術コレクション

12月10日
シグナスホール

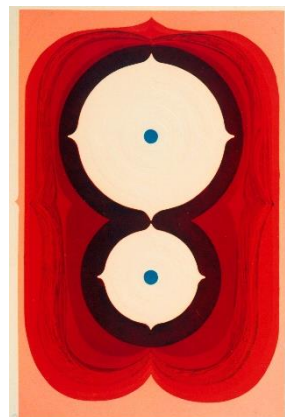
鳥取県立博物館

学校&地域でアート「コレクション宅配便」

鳥取県立博物館の学芸スタッフが、所蔵する美術作品をお近くにお届けします!
このたびは、鳥取看護大学・短期大学の学生さんの授業の後、そのまま会場を一般開放していただき、地域のみなさまに自由に鑑賞していただく時間を設けました。
この機会に、版画、彫刻、工芸作品を間近でぜひご覧ください。

1 日時・場所等(一般開放)

- ・日時 令和元年12月10日(火) 午後3時15分から午後4時まで
- ・場所 鳥取看護大学・鳥取短期大学 シグナスホール内アリーナ
(倉吉市福庭854)(電話 0858-27-0107)
- ・内容 鳥取県立博物館所蔵の美術作品を自由にご鑑賞ください。
デジタル鑑賞教育コンテンツ「モチーフオペレーション」もお試しいただけます。
随時、対話型鑑賞を行いますので、お気軽にご参加ください。



野崎 信次郎《白い対話(W)》木版画

2 出品作品

- ・野崎 信次郎(のざき しんじろう) 作
《白い対話(M)》木版画、80.0×58.0cm 《白い対話(W)》木版画、79.8×51.9cm
- ・橋本 興家(はしもと おきいえ) 作
《朝 富士》木版画、39.5×39.5cm 《昼 富士》木版画、40.0×39.5cm
《夕 富士》木版画、40.0×39.5cm 《夜 富士》木版画、39.5×39.5cm
《昼寝》木版画、53.5×42.0cm
- ・イシダメイ(いしだめい) 作
《ディレクターS》ブロンズ、高さ30.0cm
- ・辻 晋堂(つじ しんどう) 作
《ワシ》陶彫、19.0×23.0×28.0cm
- ・瀬戸 浩(せと ひろし) 作
《メビウス一回転》陶、42.0×15.0cm
- ・前田 昭博(まえた あきひろ) 作
《白瓷面取壺》磁器、高さ38.1cm



前田 昭博《白瓷面取壺》磁器

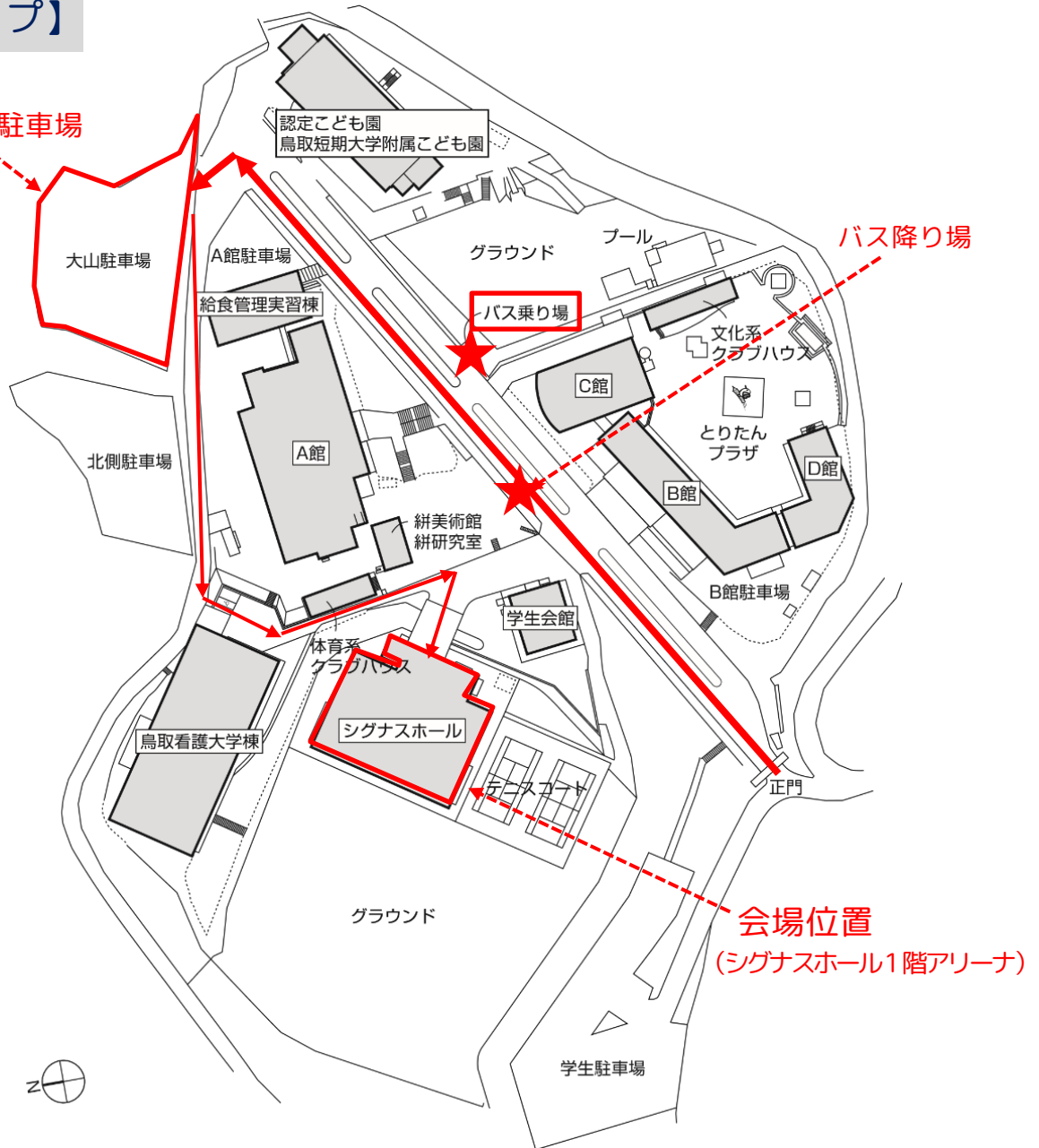
3 問合せ先

鳥取県立博物館 電話0857-26-8045
美術振興課(三浦・佐藤)、美術館整備準備室(石原)

事前申込みは不要です。お気軽にお立ち寄りください。

【学内マップ】

来学者用駐車場



バス降り場

会場位置
(シグナスホール1階アリーナ)

【スクールバス時刻表】

倉吉駅～大学間：5～10分、無料でご利用いただけます。

倉吉駅発※	大学発
14:45	15:45
15:00	16:25

※倉吉駅のバス乗り場は5番乗り場です。