



平成29年度年間スケジュール

まちの保健室

健康チェックをして、私たちとお話しましょう!
「まちの保健室」は地域の中のホットとする居場所を目指しています。



場所 鳥取看護大学
1階 交流ホールにて開催

時間 13:30~15:30

無料

健康相談

骨密度測定

身長・体重

血管年齢測定

体脂肪測定

血圧測定

肌年齢測定

※要予約

回数	月/日 毎月1回開催	各月のミニ講話のテーマ
1	4月19日(水)	体調を整え、春を過ごそう!
2	5月17日(水)	健康と食事について
3	6月21日(水)	心のトリアージ
4	7月19日(水)	認知症予防
5	8月9日(水)	健康と運動(仮)
6	9月20日(水)	塩分の取り方を考える(仮)
7	10月18日(水)	老いの幸せについて
8	11月15日(水)	歌って♪遊んで♪
9	12月20日(水)	食べる機能をのばそう!
10	1月17日(水)	健康な生活を送るために ~排泄のお話し~
11	2月21日(水)	脳カアップで若返り
12	3月14日(水)	ユマニチュード ~心の通うケア~

お問い合わせは
こちら!



鳥取看護大学 【事務室】
Tottori College of Nursing

TEL. 0858-27-2800(代)

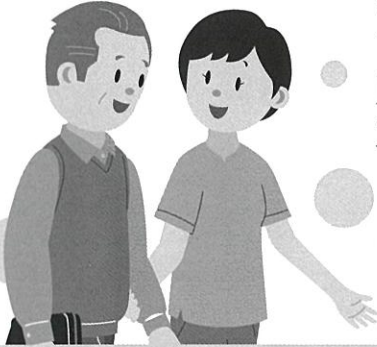
平成29年度

まちの保健室

血管年齢・動脈硬化度測定

血管年齢・動脈硬化度測定(ABI・CAVI)を、毎月本学で開催中の「まちの保健室」で実施しています。ご希望の方は、以下の受付期間の平日9時～17時の間に、電話で事前申し込みをしてください(毎月7名様までの予定です)。

要予約



はなまる元気な

血管をめざそう!

測定月	ABI予約受付期間	実施日 毎月1回開催
4月	4月3日(月)～13日(木)	4月19日(水)
5月	5月1日(月)～12日(金)	5月17日(水)
6月	6月1日(木)～12日(月)	6月21日(水)
7月	7月3日(月)～13日(木)	7月19日(水)
8月	8月1日(火)～8日(火)	8月9日(水)
9月	9月1日(金)～14日(木)	9月20日(水)
10月	10月2日(月)～13日(金)	10月18日(水)
11月	11月1日(水)～9日(木)	11月15日(水)
12月	12月1日(金)～11日(月)	12月20日(水)
1月	1月9日(火)～15日(月)	1月17日(水)
2月	2月1日(木)～14日(水)	2月21日(水)
3月	3月1日(木)～9日(金)	3月14日(水)

お申し込み先は
こちら!



鳥取看護大学【事務室】

Tottori College of Nursing

TEL. 0858-27-2800(代)